

# Conflito de interesses nas relações internas e externas com cooperativas

---

**Prof. Pablo Gonçalves Arruda**  
Advogado, Prof. da  
FGV/IBMEC/EMERJ  
Mestre e Doutorando pela UVA



# O que é Compliance?

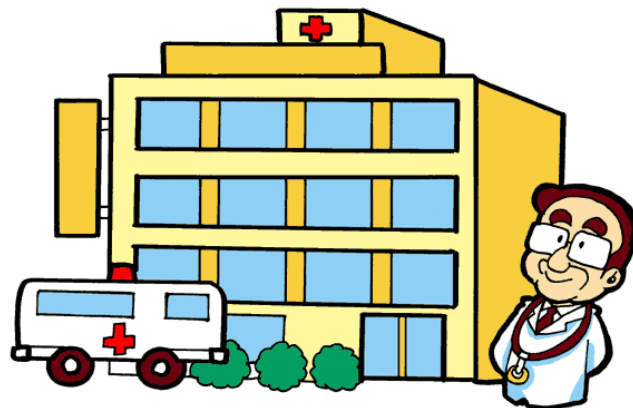
Procedimentos que tenham como objetivo identificar, prevenir e combater fraudes, demonstrando ética e padrões de conduta na atividade da empresa.





*Duty of  
Loyalty*





**hospital**

Plano  
de Saúde



**HIGH  
PRICE**



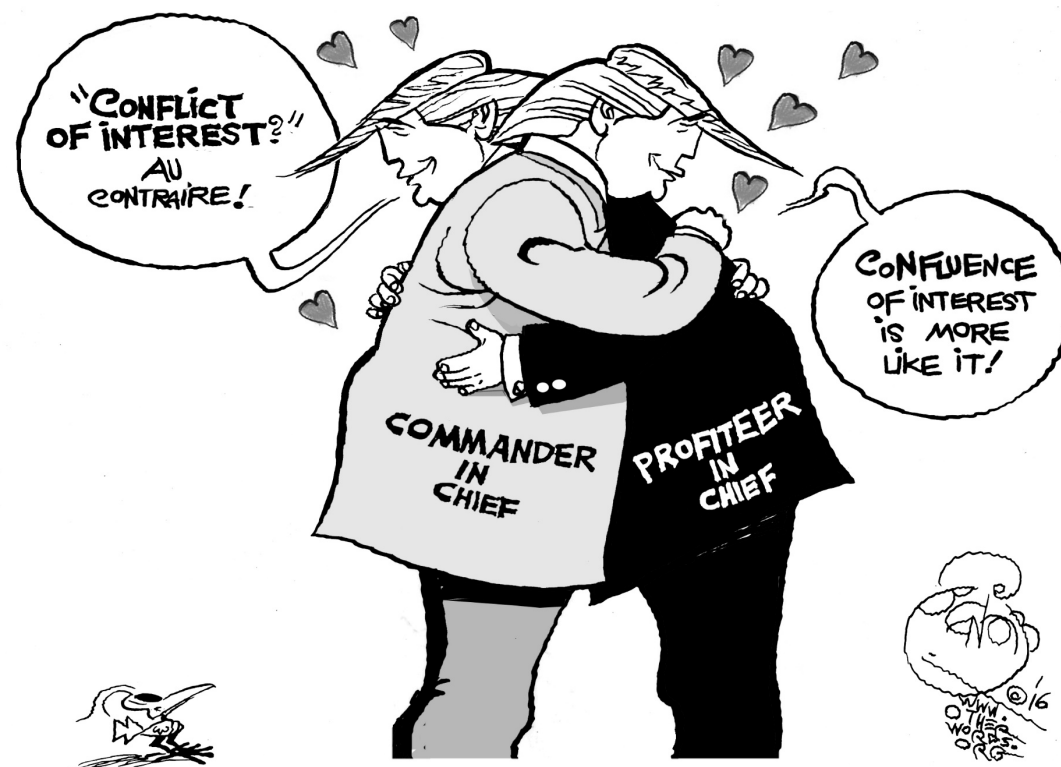
41%  
Outsider



46%  
Insider



Undeclared associations



## Art. 2º: princípios.

- ✓ Presunção de liberdade de iniciativa
- ✓ Presunção de boa-fé do cidadão
- ✓ Intervenção subsidiária e excepcional
- ✓ Vulnerabilidade do particular perante o Estado.

# MP 881: Liberdade Econômica





# Cooperativa

- Lei nº. 13.806, de 10 de janeiro de 2019 (entrou em vigor na data da publicação – D.O.U de 11/01/2019)
- Lei nº. 5.764, art. 21 e Art. 88-A



# Obrigado!

**Prof. Pablo Gonçalves Arruda**  
**[pabloarruda@smga.com.br](mailto:pabloarruda@smga.com.br)**  
**[www.smga.com.br](http://www.smga.com.br)**  
**[www.pabloarruda.com.br](http://www.pabloarruda.com.br)**  
**+5521 99626-2653**

## Informações Curriculares do Expositor

Doutorando e Mestre em Direito: Estado, Cidadanias e Mundialização das Relações Jurídicas (Universidade Veiga de Almeida). PósGraduado em Direito do Consumidor (PUC-RJ).

Professor de Direito Empresarial: FGV, IBMEC, PUC-RJ, Damásio-SP, CEPUERJ/UERJ; Escolas da Magistratura: EMERJ, ESMAGES e ESMAFE/PR.

Coordenador Acadêmico do Instituto Brasileiro do Direito da Empresa - IBDE

Membro efetivo do Turnaround Management Association do Brasil - TMA Brasil.  
Administrador Judicial do TJRJ

Sócio do SMGA Advogados, com atuação específica em Direito Empresarial.