



Fórum Comercial,
Comunicação, Digital,
Marketing e Sustentabilidade

XXVIII SUERJ

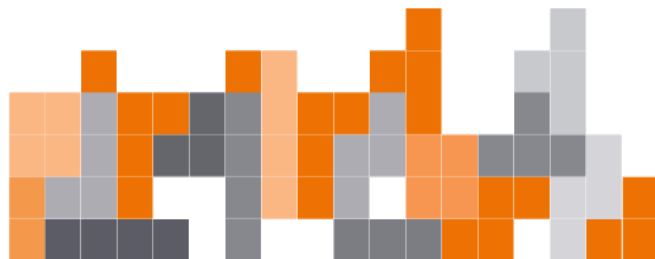
II Encontro Unimed RJ de
Capacitação e Estratégia | I Congresso Unimed
RJ de Recursos Próprios

Unimed 
Federação Rio

Indicadores de Desempenho Sustentável:

por uma gestão mais socialmente
responsável

D.Sc. Dilma Pimentel





GOVERNANÇA

Requisitos legais
Biodiversidade
Redução de resíduos:

Redução de emissões
Serviços ecossistêmicos
Prevenção de poluição

Saúde e segurança
Mudanças climáticas
Impacto ambiental local
Gestão de recursos

Ecoeficiência
Gestão de produtos
Análise de ciclo de vida

Diversidade
Satisfação dos empregado
Direitos humanos
Diálogo com as comunidade:
Práticas trabalhistas

Receitas
Fluxo de caixa líquido
Retorno aos acionistas



Criação de empregos
Impacto social local
Investimento social

Desenvolvimento profissional
Ética empresarial
Taxas e royalties



INDICADORES

Expressões quantitativas ou qualitativas que fornecem informações sobre determinadas variáveis e suas inter-relações



PARA QUE SERVEM?

A finalidade é otimizar tomadas de decisão em relação:

- ✓ à definição do objeto de ação (o que fazer),
- ✓ ao estabelecimento de objetivos (para que fazer),
- ✓ às opções metodológicas (como fazer),
- ✓ à previsão de meios e recursos (com quem e com o que fazer) e
- ✓ à organização da sistemática de avaliação (taxação de valor), cujo parâmetro é a transformação desejada daquela realidade no tempo.



AVALIAÇÃO DE DESEMPENHO

Processo para **facilitar as decisões gerenciais** com relação ao desempenho de uma organização que compreende a seleção de indicadores, a coleta e análise de dados, a avaliação de informação em comparação com critérios de desempenho, os relatórios e informes, as análises críticas periódicas e a melhoria deste processo.



PONTOS QUE, EM GERAL, SÃO AVALIADOS

- ✓ Diferencial
 - ✓ Adequação
 - ✓ Equipe técnica
 - ✓ Custo-benefício
 - ✓ Exequibilidade
 - ✓ Acessibilidade
-
- ✓ Democratização do acesso
 - ✓ Público
 - ✓ Flexibilidade
 - ✓ Replicabilidade
 - ✓ Avaliação

Ferramentas de Gestão





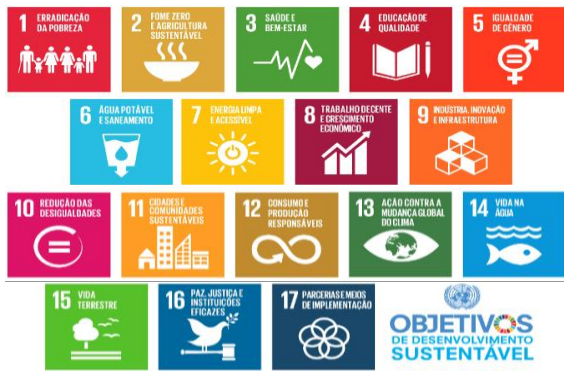
FERRAMENTAS DE ADESÃO E MONITORAMENTO

✓ Baseadas em Princípios

✓ Baseadas em Desempenho

✓ Baseadas em Processos

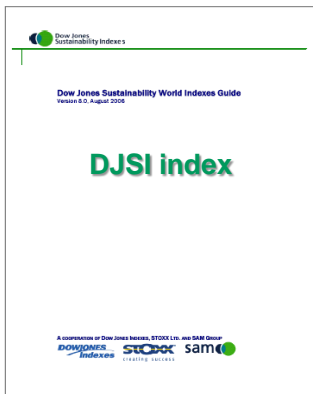
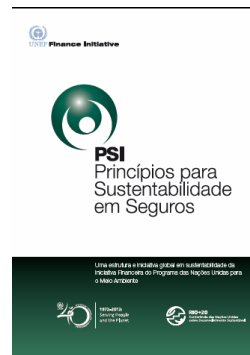
✓ Híbridas



Baseadas em Princípios



Baseadas em Desempenho



ANEXO DA PORTARIA INMETRO Nº 317/ 2012

	<h2>INSTRUÇÃO NORMATIVA PARA REQUISITOS GERAIS DE SUSTENTABILIDADE DE PROCESSOS PRODUTIVOS</h2>
--	---



Baseadas em Desempenho



**INDICADORES
ETHOS**
PARA NEGÓCIOS
SUSTENTÁVEIS
E RESPONSÁVEIS

CORRELAÇÕES

INSTITUTO
ETHOS

Correlações

Visão e Estratégia

01 ESTRATÉGIAS PARA A SUSTENTABILIDADE

ISO 26000 7.4.2 - Determinação da direção de uma organização rumo à responsabilidade social

GRI Estratégia e Análise – G4-1 e G4-2

Pacto Global Princípio 3 do Trabalho; e Princípios 7, 8 e 9 do Meio Ambiente

02 PROPOSTA DE VALOR

ISO 26000 4.2 Accountability, 5.2 Reconhecimento da responsabilidade social, 7.3 Compreensão da responsabilidade social da organização

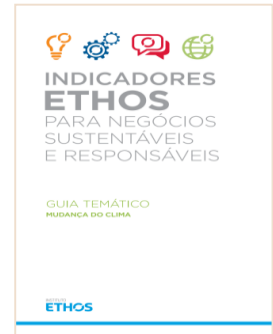
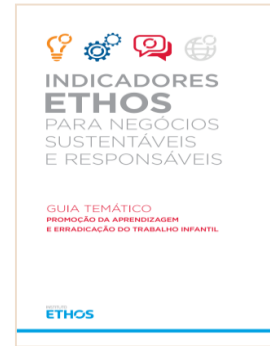
Pacto Global Princípios 7, 8 e 9 do Meio Ambiente

03 MODELO DE NEGÓCIOS

Pacto Global Princípios 7, 8 e 9 do Meio Ambiente



Baseadas em Desempenho





Baseadas em Desempenho



MODELO SESI DE SUSTENTABILIDADE NO TRABALHO



CDP

Sobre nós Nosso trabalho Por que divulgar? Benefícios para membros Dados e insights

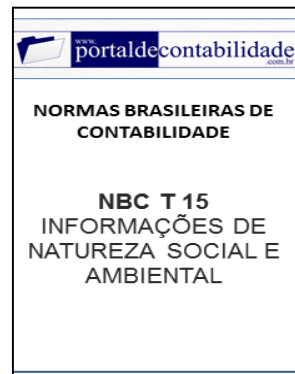
Áreas de foco

Engajar e Informar

- Mudança Climáticas
- Segurança Hídrica
- Florestas
- Empresas
- Supply Chain
- Cidades
- Investidores
- Governo e Decisores políticos
- Estados e Regiões



Baseadas em Desempenho





Baseadas em Processos



Obrigada!



www.otimizaconsultoria.com

